



**Городской округ – город Волжский
Волгоградская область**

Территория и демография

Волжский – один из крупнейших промышленных городов Нижнего Поволжья, основанный в 1954 году.

Вместе с Волгоградом образует ядро Волгоградской агломерации, имеющей суммарное население 1,3 млн человек.



Площадь территории – **228,9 км²**



Численность населения – **323,6 тыс. чел.**

Процент к населению области – 13%

Численность работающего населения – 105,4 тыс. чел.



Инфраструктура поддержки и развития малого и среднего предпринимательства на территории города Волжский



**АДМИНИСТРАЦИЯ
ГОРОДСКОГО ОКРУГА — ГОРОД ВОЛЖСКИЙ
ВОЛГОГРАДСКОЙ ОБЛАСТИ**
admvol.ru

Предоставление комплексной (организационной, информационной, имущественной) поддержки субъектам малого и среднего предпринимательства



**ВОЛЖСКАЯ ТОРГОВО-ПРОМЫШЛЕННАЯ
ПАЛАТА**
tpp.volzhsky.ru

Предоставление комплекса услуг по вопросам ведения предпринимательской деятельности



**СИТУАЦИОННЫЙ ЦЕНТР
ДЛЯ ПРЕДПРИНИМАТЕЛЕЙ**
openvlz.ru/citybusinessmessage

Оказание содействия предпринимателям в решении вопросов с ресурсоснабжающими организациями

Муниципальная программа «Развитие малого и среднего предпринимательства города на 2018-2020 годы»

Финансирование

из внебюджетных источников

2018 1 060 000 руб.

2019 1 097 000 руб.

2020 1 136 000 руб.

Общий объем финансирования –
3 293 000 руб.

Количество финансирования
на душу предпринимателя

$$\frac{1\,060\,000}{10\,640} = 99,62 \text{ руб./чел.}$$

- Выделение финансовых средств безработным гражданам для организации предпринимательской деятельности (программа «Снижение напряженности на рынке труда».
В 2019 году четверо граждан получили финансовую поддержку для организации предпринимательской деятельности.
- Предоставление во владение и (или) пользование субъектам МСП объектов, включенных в Перечень муниципального имущества города.
В 2019 году 75 субъектам МСП предоставлены объекты во владение и (или) пользование.
- Размещение материалов, правовых актов, затрагивающих сферу МСП.
В 2019 году в СМИ опубликовано 590 информационных материалов для субъектов МСП.
- Организация и проведение семинаров, конференций, форумов, круглых столов для субъектов МСП.
В 2019 году проведено 10 подобных мероприятий.
- Оказание консультационной и информационной поддержки субъектам МСП по вопросам налогообложения, бухгалтерского учета, развития предприятия, бизнес-планирования.
В 2019 году оказана 278 консультационная и информационная услуга по вопросам поддержки МСП.

Основные статистические показатели развития предпринимательства

Показатели	2018	2019	2020	2020	2020
Количество субъектов малого и среднего предпринимательства – всего, ед.	10 640	10 659	10 872	11 089	11 311
<i>В том числе количество индивидуальных предпринимателей, ед.</i>	6 390	6 402	6 530	6 659	6 793
Средняя численность работников субъектов малого и среднего предпринимательства, чел.	32 328	32 813	33 305	33 804	34 311
<i>В том числе средняя численность работников индивидуальных предпринимателей, чел.</i>	11 027	11 192	11 360	11 360	11 704
Оборот субъектов малого и среднего предпринимательства, млн руб.	92 341,8	93 726,9	95 132,8	96 559,8	98 008,2
Количество объектов имущества в перечнях муниципального имущества, предназначенного для предоставления субъектам малого и среднего предпринимательства и организациям, образующим инфраструктуру поддержки субъектов малого и среднего предпринимательства, ед.	131	144	158	163	179

Центр «Мой бизнес»

Нефинансовая поддержка

Центр прототипирования

Содействие в инновационной деятельности, создании новых производств, проектировании изделий

Центр поддержки экспорта

Содействие выходу на иностранные рынки товаров, услуг и технологий

Центр инновационной соц. сферы

Содействие в продвижении продукции

МФЦ

Помощь по подготовке и направлению документов в государственные структуры и инстанции

Центр молодежного инновац. творчества

Обеспечение доступа детей и молодежи к современному оборудованию для коммерциализации их идей

Центр инжиниринга

Помощь во внедрении инноваций, повышение технологической готовности и конкурентоспособности

Центр поддержки предпринимательства

Оказание информационно-консультационных услуг, реализация мероприятий

Финансовая поддержка

Региональный микрофинансовый центр

Займы микрофинансовым организациям для дальнейшего финансирования субъектов МСП

Гарантийный фонд

Предоставление поручительств по обязательствам субъектов МСП

Фонд микрофинансирования предпринимательства

Предоставление микрозаймов напрямую субъектам МСП



При содействии администрации города

- В Центр комплексной поддержки субъектов МСП Волгоградской области «Мой бизнес» обратилось 278 субъектов МСП за получением консультационных услуг по кредитованию, налогообложению, бухучету, юридическим аспектам ведения бизнеса в формате одного окна.
- В Центр поддержки экспорта Волгоградской области обратился 41 субъект МСП с целью получения информационной и консультационной поддержки участников внешнеэкономической деятельности, организации встреч и переговоров с иностранными партнерами, участия в образовательной программе РЭЦ.
- 4 заемщика получили поручительство по кредитам субъектов МСП в Ассоциации (некоммерческое партнерство) «Гарантийный фонд Волгоградской области» на общую сумму 25,91 млн. рублей.
- 3 заемщика получили микрозайм на общую сумму 4,33 млн. рублей в Фонде микрофинансирования предпринимательства Волгоградской области (микрокредитная компания).

Лучшая муниципальная практика

Волжский – один из самых зеленых уголков России, в 2019 году празднует свое 65-летие. К юбилею города для продвижения товаров местных производителей разработан логотип «Волжская марка».

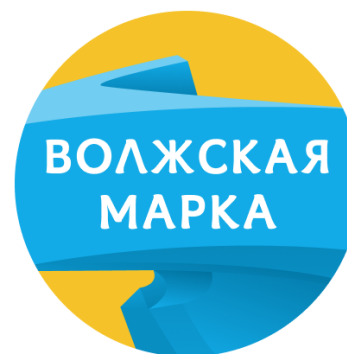
В знаке угадывается стела – символ Волжского, который встречает каждого, кто въезжает в город. Голубой цвет символизирует близость двух рек – Ахтубы и Волги.



**ВОЛЖСКАЯ
МАРКА**

Стикер «Волжская марка» используется для маркировки продукции, выпущенной местными товаропроизводителями. Они свидетельствуют о том, что товар произведен в городе Волжском.

Стикер помещаются как на ценники, так и на упаковку. Кроме того, их можно увидеть на точках общественного питания.



Основной стикер



Дополнительная версия



О преимуществах товаров рассказывают рекламные плакаты, которые вызывают эмоциональный отклик у местных жителей



Логотип органичен на любых товарах, минималистичен и современен



Факторы инвестиционной привлекательности



Географическое положение

- Транспортный путь, соединяющий южные регионы России с Казахстаном
- Железнодорожная линия, соединяющая Россию со странами Средней Азии
- Расположение на берегу Ахтубы, рукава Волги, естественной транспортной магистрали



Транспортная сеть

- Федеральные магистрали М-4, М-6, М-21
- Крупный речной порт с двумя причалами: пассажирскими грузовым
- Железнодорожный узел на левом берегу Волги
- Протяженность дорог:
регионального значения – 7,2 км
местного значения – 593,4 км



Инженерная инфраструктура

- Уровень газификации – 97,08%
- Уровень электроснабжения – 100 %
- Уровень холодного водоснабжения – 100 %
- Транспортная доступность – 100 %



Время в пути

- На поезде: *до Москвы – 23 часа; до Санкт-Петербурга – 33 часа*
- На автомобиле: *до Москвы – 13 часов; до Санкт-Петербурга – 23 часа*



Оценка эффективности практики

	янв–окт 2018	янв–окт 2019	Темп роста
Динамика объема отгруженных товаров собственного производства	149 625,5	173 291,3	115,8%
Динамика оборота розничной торговли торговых организаций	21 374,8	22 235,4	104,2%

Инвестиционные проекты

РУСГИДРО

Многолетняя программа модернизации, реконструкции и технического перевооружения

ВТЗ

Комплексная модернизация производства

ОВОЩЕВОД

Строительство высокотехнологичного комплекса для производства овощей

ВОЛГАБАС

Создание современного завода по производству автобусов

ВОЛТАЙР-ПРОМ

Создание производства крупногабаритных сельхоз шин

ХЭНАНЬ ВОСТОК

Производство гигиенических средств (детских подгузников)

РАЗВИТИЕ

Создание производства вакуумных контейнеров для забора венозной крови

ВОЛГА-БИЗНЕС

Модернизация полигона ТКО на территории города на 2018-2020 годы

Преференции для инвесторов

2,2% → 0%

Освобождение от уплаты налога на имущество

17% → 13,5%

Пониженная налоговая ставка по налогу на прибыль

1,5% → 0%

Освобождение от уплаты земельного налога

$K = 10 \rightarrow K = 0,554$

Установление льготного размера арендной платы за земельные участки, предоставление в аренду без торгов

Восстановление Волго-Ахтубинской поймы

С 2019 года в рамках национального проекта «Экология» реализуется масштабный проект по строительству комплекса гидротехнических сооружений, обеспечивающих дополнительное обводнение Волго-Ахтубинской поймы.



Площадь территории – **151 тыс. га**



Протяженность канала для пропуска воды – **17 км**



Плановый объем сброса через канал – **5,2 км³/год**



Проживают на территории поймы – **500 тыс. чел.**

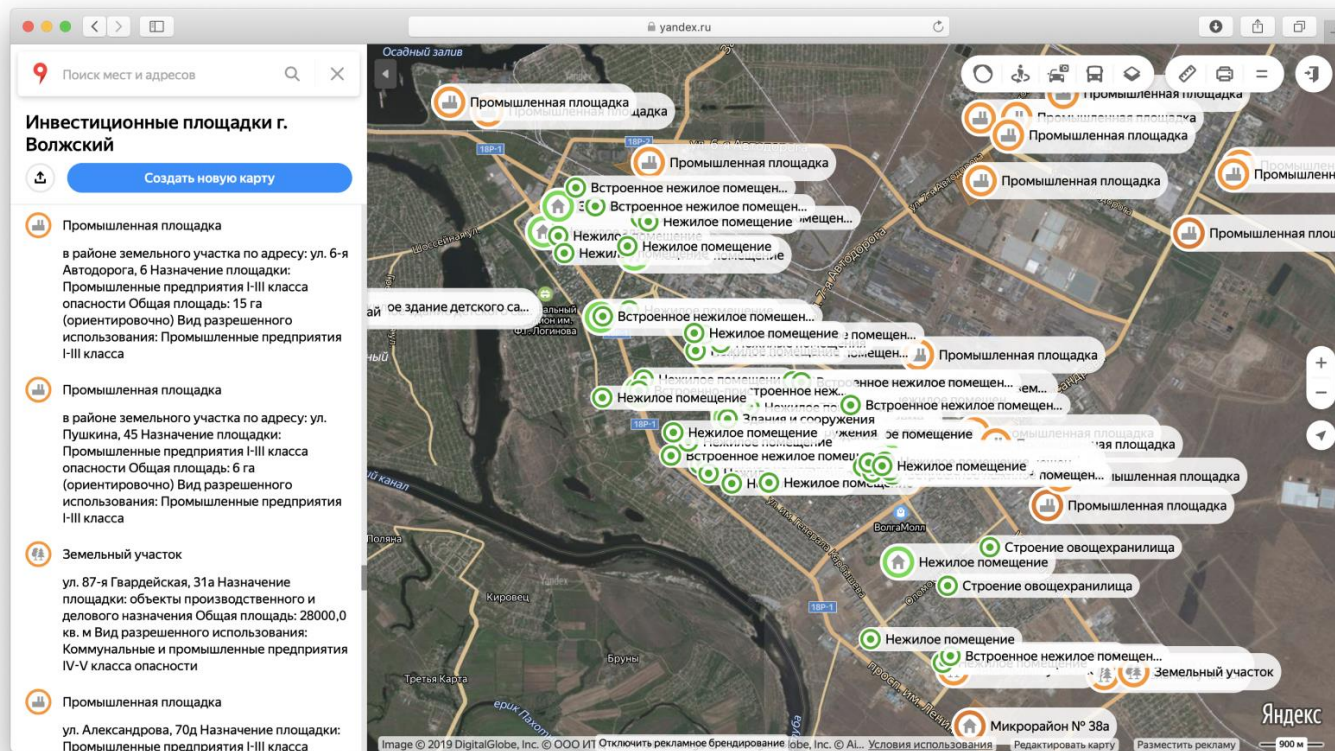
Строительство гидроэлектростанции

Шлюз-регулятор и 5 насосных станций

Расчетный расход – **100 м³/сек.**



Интерактивная карта города



Визуальное изображение инвестиционных площадок с описанием их характеристик

**80 объектов муниципального имущества
14 инвестиционных площадок**



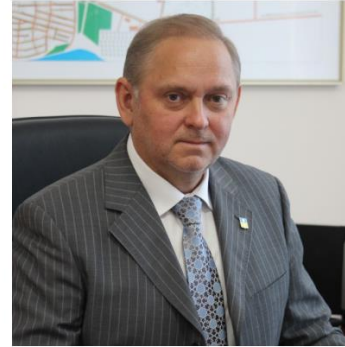
gis.openvlz.ru



АДМИНИСТРАЦИЯ
ГОРОДСКОГО ОКРУГА — ГОРОД ВОЛЖСКИЙ
ВОЛГОГРАДСКОЙ ОБЛАСТИ
admvol.ru

Спасибо за внимание!

Команда поддержки и развития малого
и среднего предпринимательства



Игорь Николаевич Воронин
Глава города
+7 (8443) 42-12-45
ag_volj@volganet.ru



Руслан Иванович Никитин
Заместитель главы города
+7 (8443) 42-12-81
evsyukova.natalia@admvol.ru



Татьяна Владимировна Волкова
Начальник Управления экономики
+7 (8443) 42-12-53
economics@admvol.ru